

M.40

CANTIERE IN AVANZAMENTO, CHIUSURA DELLA CORSIA DI SORPASSO CON PRESENZA ESTEMPORANEA DI PERSONALE A TERRA (CARREGGIATA CON CORSIA DI EMERGENZA RIDOTTA)

Schema

Nota: Il presente schema è applicabile in presenza di **almeno 2** mezzi operativi. Tutti i mezzi operativi devono essere sempre distanziati di circa 50 metri l'uno dall'altro

Delineamento laterale della zona di lavoro realizzato con dispositivi luminosi a LED posizionati sul lato sinistro dei mezzi (3 per ciascun mezzo) con possibilità' di sincronizzazione tra le lampade

qualora il mezzo utilizzato non supporti il pannello verticale (fig. Il 399a Reg. C.d.S.), utilizzare la fig. Il 399b di dimensioni ridotte arricchita con lampade

nel caso in cui la corsia di emergenza non è tale da contenere un mezzo commerciale da 60q, utilizzare un mezzo speciale di larghezza ridotta con massa complessiva non inferiore a 35q

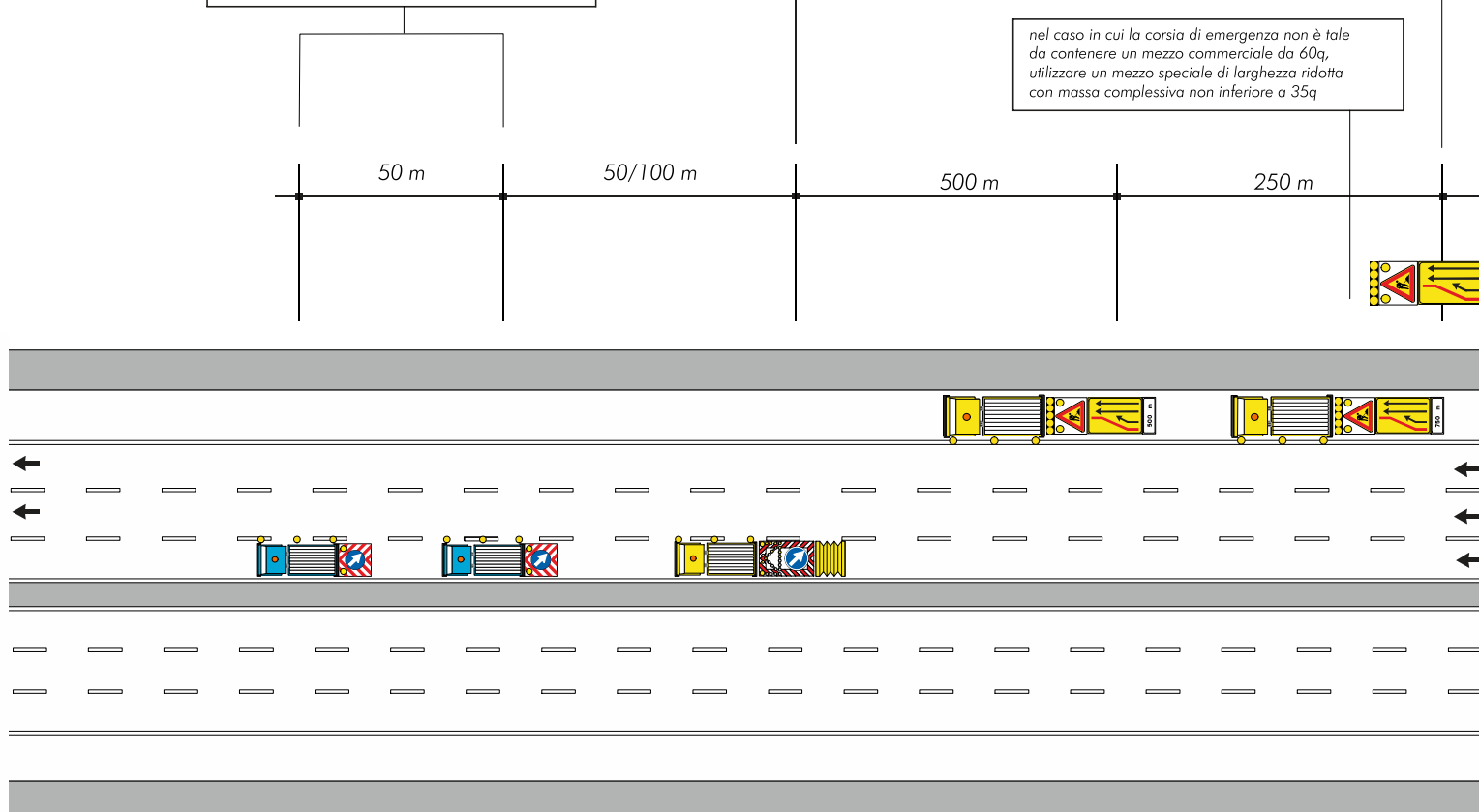


Fig. Il 399/a