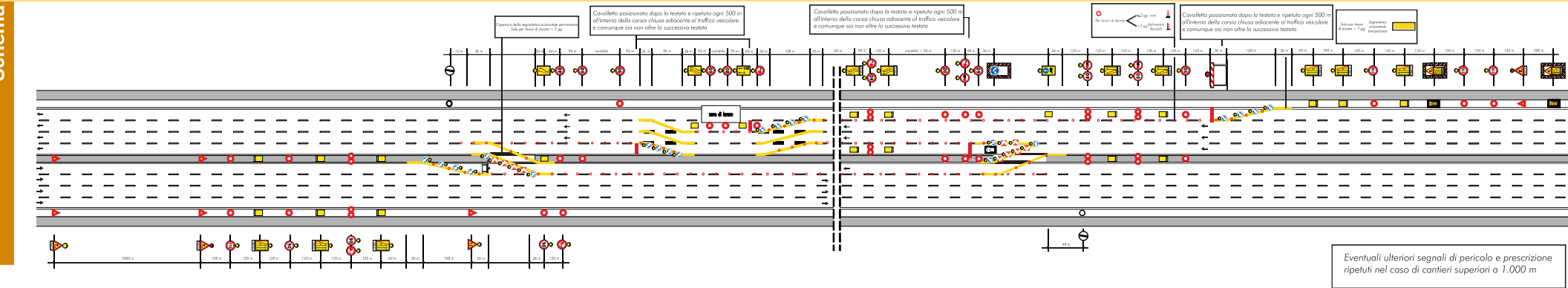


3 DEVIATIONE PARZIALE CON UNA CORSIA DEVIATA E FLESSO PER LE DUE CORSIE NON DEVIATE, PRERESTRINGIMENTO IN MARCIA



Eventuali ulteriori segnali di pericolo e prescrizione ripetuti nel caso di cantieri superiori a 1.000 m