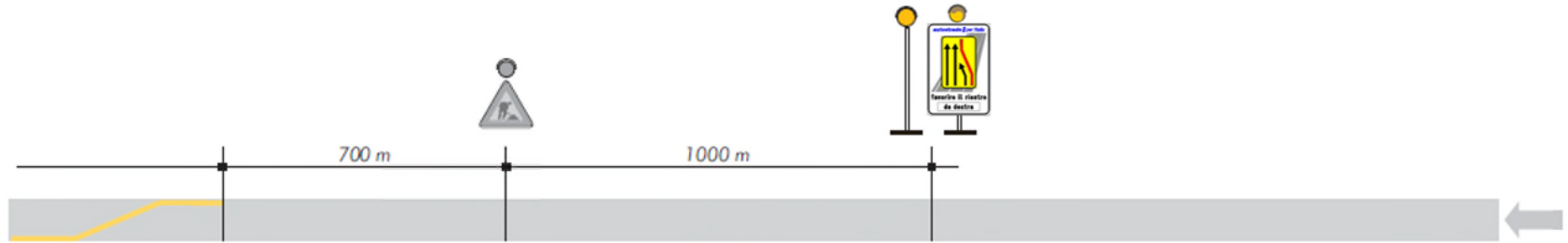
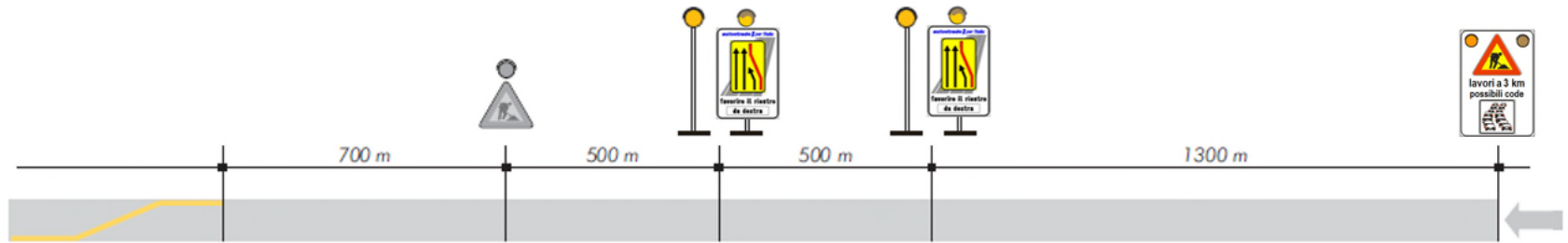


SEGNALETICA INTEGRATIVA DI PRESEGNALAZIONE (in aggiunta a quanto previsto negli schemi del presente Disciplinare)

per cantieri di durata
 ≤ 2 gg.



per cantieri di durata
 ≥ 3 gg.



per cantieri di durata
 > 7 gg.
 Riduzione di almeno una corsia, presenza di corsia di emergenza e di personale operante all'interno del cantiere

