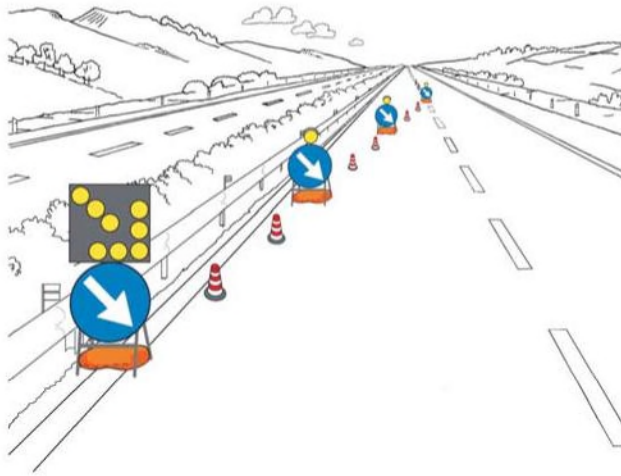
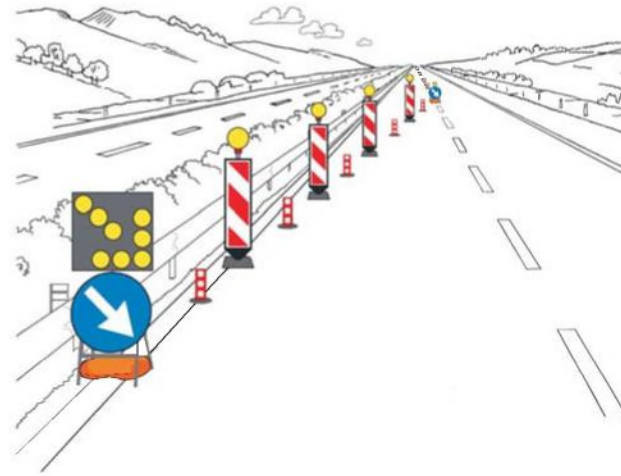


TESTATE DI RIDUZIONE E DI DEVIAZIONE

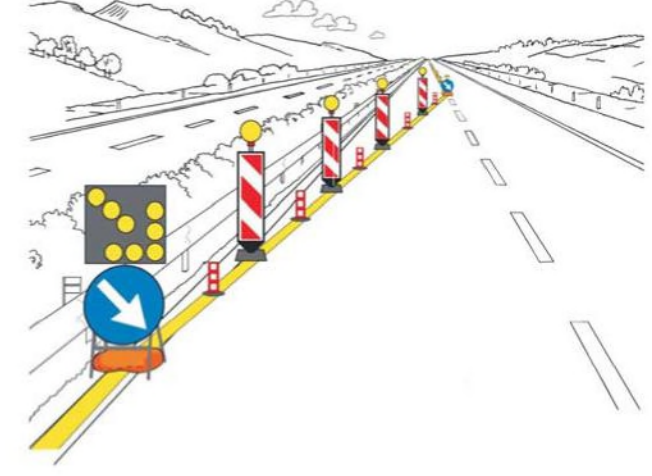
Tutte le testate presenti negli schemi vanno realizzate secondo quanto rappresentato nei disegni prospettici. La composizione delle testate di deviazione è valida anche per quelle di rientro.



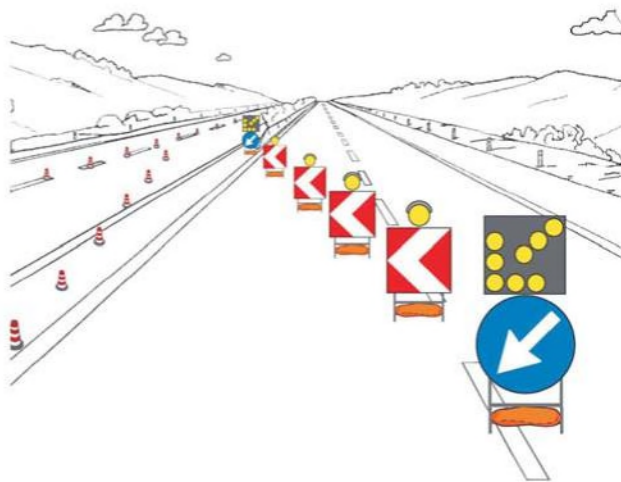
TESTATA DI RIDUZIONE PER
CANTIERE ≤ 2 GIORNI



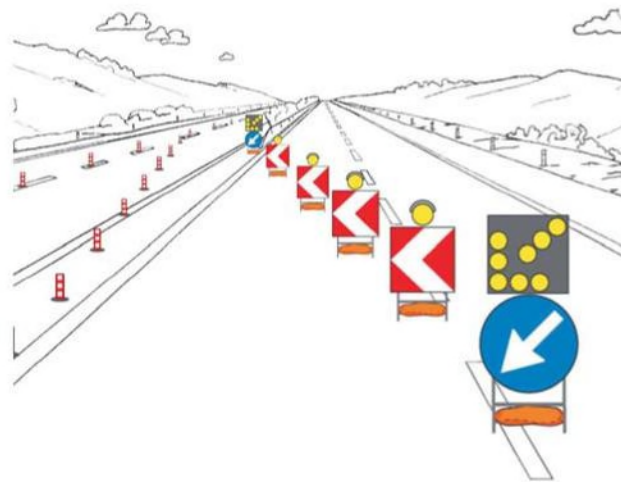
TESTATA DI RIDUZIONE PER
CANTIERE TRA 3 E 7 GIORNI



TESTATA DI RIDUZIONE PER
CANTIERE > 7 GIORNI



TESTATA DI DEVIAZIONE PER
CANTIERE ≤ 2 GIORNI



TESTATA DI DEVIAZIONE PER
CANTIERE TRA 3 E 7 GIORNI



TESTATA DI DEVIAZIONE PER
CANTIERE > 7 GIORNI